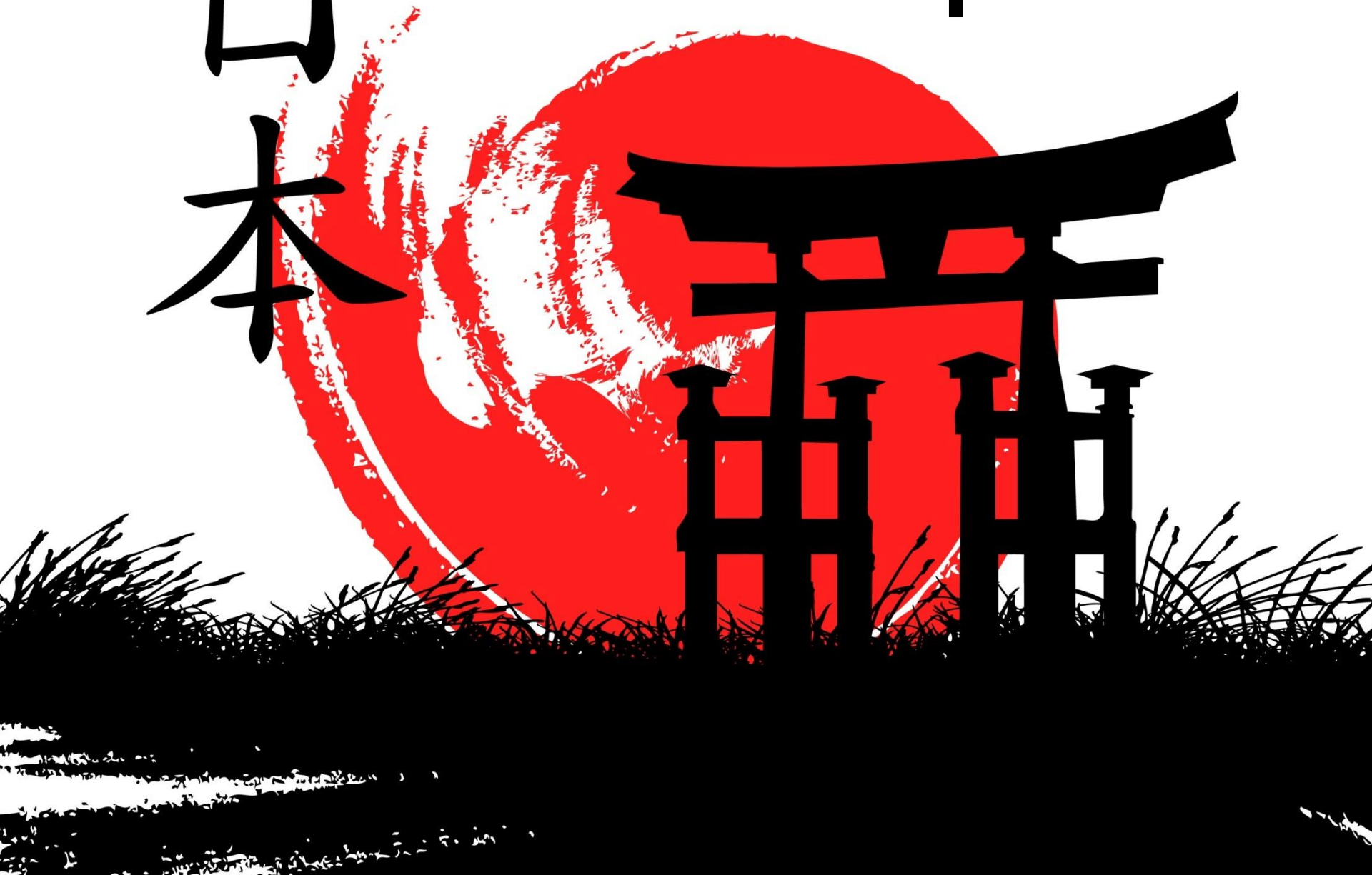
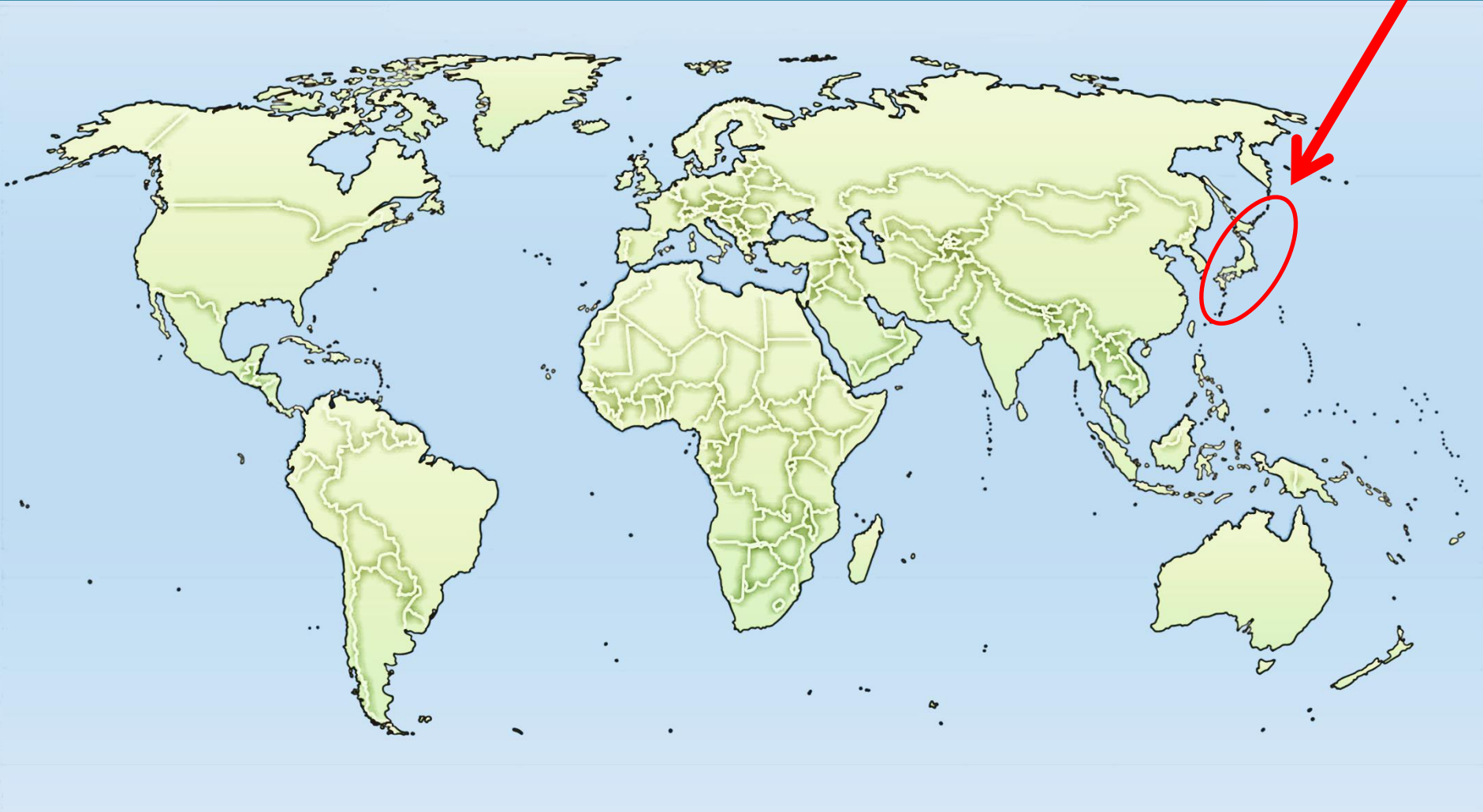


日  
本

An tSeapáin



Cá háit ar domhan a bhfuil an tSeapáin?



Tá an tSeapáin sa leathsféar thuaidh.

# Cén ilchríoch ina bhfuil sí?

An Afraic?

An Áise?

An Eoraip?

Meiriceá  
Theas?

An Aigéine?

Antartaice?

Meiriceá  
Thuaidh?

Tá an tSeapáin san Áise.



Oileánra amach ó mhór-roinn na hÁise atá inti. Is éard is oileánra ann ná grúpa oileán.



Tá an tSeapáin timpeall 9600 km soir ó Éirinn. Thógfadh sé 12 uair an chloig go leith eitilt ó Bhaile Átha Cliath go Tóiceo.

Cliceáil ar an nasc seo thíos chun féachaint ar fhíseán faoin tSeapáin:

<http://video.nationalgeographic.com/video/destinations/japan-dest>

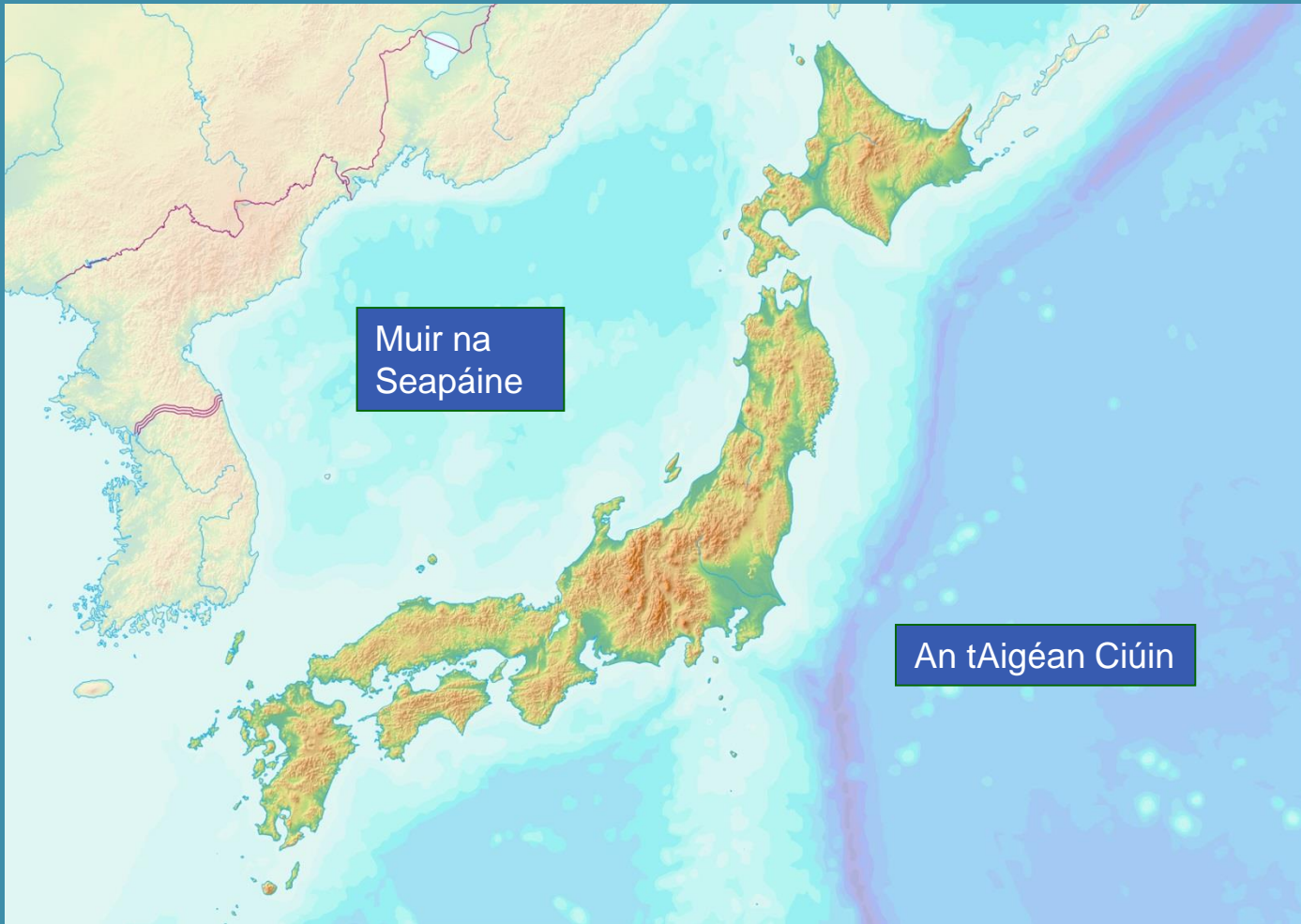
# An tSeapáin

## Fíricí

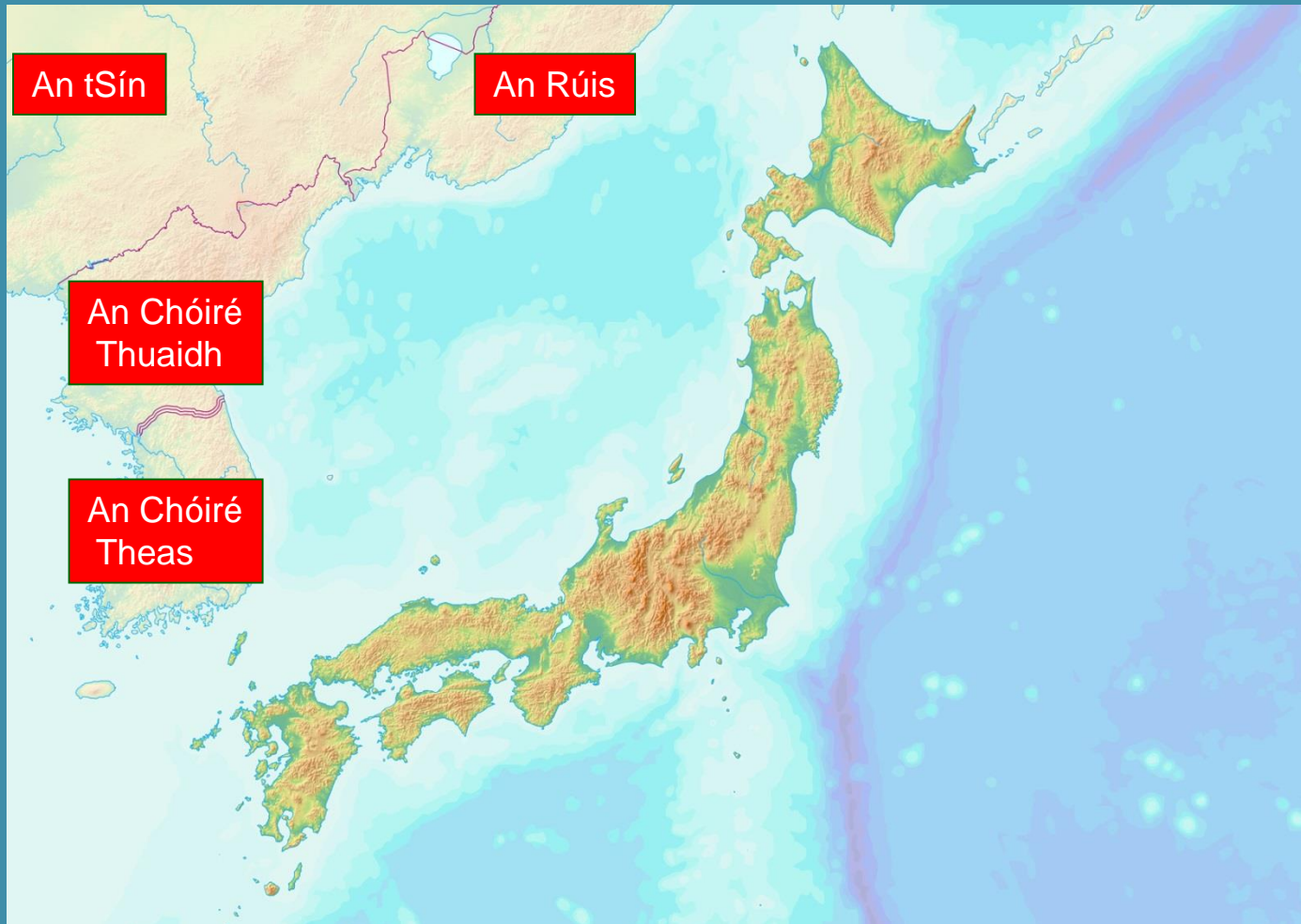
Príomhchathair:	Tóiceo
Daonra:	1 27 milliún
Achar:	377,944 km <sup>2</sup>
Cathracha eile:	Yokohama, Osaka, Kyoto
Airgeadra:	An yen
Teanga:	An tSeapáinis



Tá an tSeapáin breis is 4 huaire níos mó ná Éire.  
Féach leathanach 57 san *Atlas Bunscoile*.

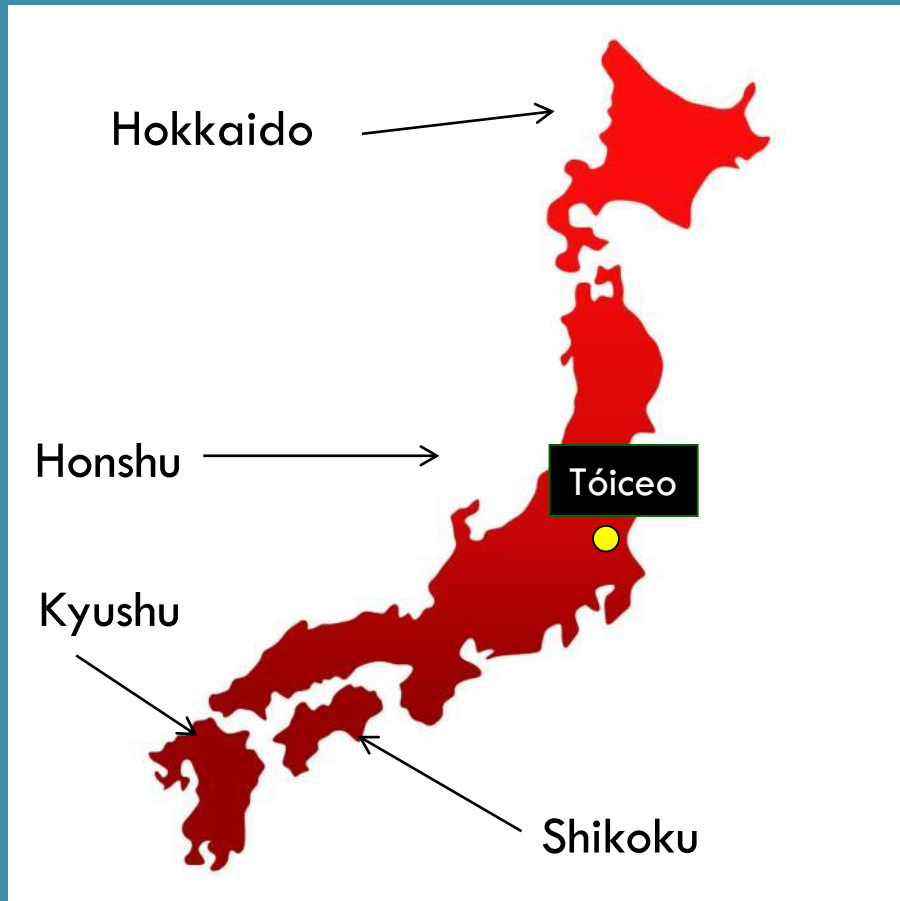


Tá an tSeapáin suite idir **Muir na Seapáine** agus **An tAigéan Ciúin**.



Is iad na tíortha is cóngaraí di ná **An Chóiré Theas, An Chóiré Thuaidh, An tSín** agus **An Rúis**. An féidir leat na tíortha sin a fheiceáil ar an léarscáil?





Tá ceithre phríomhoileán sa tSeapáin: **Hokkaido**, **Honshu**, **Shikoku** agus **Kyushu**. Anuas air sin tá breis is sé mhíle oileán beag.

Is ar oileán Honshu atá **Tóiceo**, príomhchathair na Seapáine.



Tá Tóiceo ar cheann de  
na cathracha is mó agus  
is plódaithe ar domhan.

Tá cónaí ar bhreis is  
13 mhilliún duine ann.





Sléibhte atá ar dhá thrian de thalamh na Seapáine.

Is é **Sliabh Fuji** an sliabh is airde sa tSeapáin. Tá sé 3776 méadar ar airde. Is ar oileán Honshu atá Sliabh Fuji freisin, 100 km siar ó dheas ó Thóiceo.



Tá difríocht mhór idir an aeráid i dtuaisceart na Seapáine agus an aeráid i ndeisceart na Seapáine. Bíonn an geimhreadh an-fhuar sa tuaisceart agus is minic a bhíonn sneachta trom ann. Bíonn an geimhreadh bog sa deisceart.



## Aeráid na Seapáine



Bíonn an samhradh te agus tais sa deisceart ach níos cineálta sa tuaisceart.

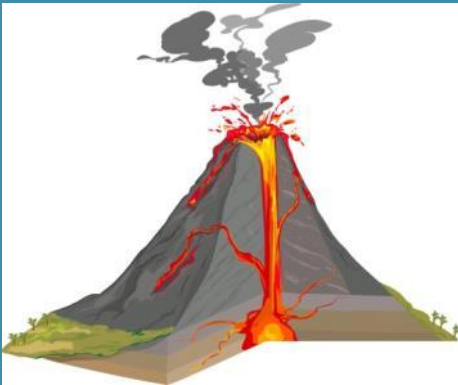


I mí an Mheithimh agus i mí Iúil bíonn séasúr báistí i bhformhór na Seapáine.

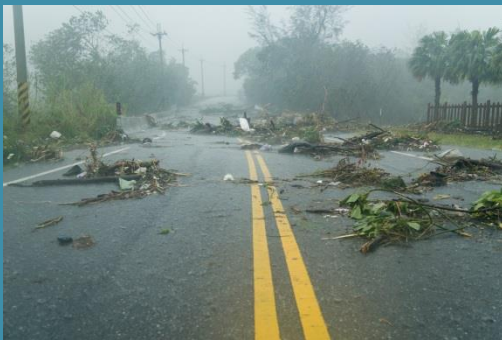
# Tubaistí Nádúrtha



Is minic a tharlaíonn **creathanna talún** sa tSeapáin. Go minic ní bhíonn ann ach creathán beag, ach uaireanta buaileann creathanna móra talún an tír agus is féidir leis na creathanna sin a lán damáiste a dhéanamh.



Tá breis agus 60 bolcán beo sa tSeapáin. Bolcán beo atá in Sliabh Fuji, cé nár phléasc sé ó bhí 1707 ann.



Bíonn stoirmeacha ollmhóra sa tSeapáin sa tréimhse idir mí Bealtaine agus mí Dheireadh Fómhair. **Tíofúin** a thugtar ar na stoirmeacha sin. Déanann an ghaoth láidir agus na tuilte a lán damáiste.



Labhraímid  
Seapáinis sa  
tSeapáin.

Is féidir an tSeapáinis  
a chloisteáil ar an nasc seo thíos:  
<http://www.timeforkids.com/destination/japan/native-lingo>

Tá dhá aibítir sa tSeapáinis.  
Tá na haibítrí sin go hiomlán  
difriúil ón aibítir Rómhánach  
a úsáidtear sa Ghaeilge  
agus sa Bhéarla.

あ	い	う	え	お	が	ぎ	ぐ	げ	ご	
か	き	く	け	こ	ざ	じ	ず	ぜ	ぞ	ひ
さ	し	す	せ	そ	だ	ぢ	づ	で	ど	ら
た	ち	つ	て	と	ば	び	ぶ	べ	ぼ	が
な	に	ぬ	ね	の	ぱ	ぴ	ぷ	ぺ	ぽ	な
は	ひ	ふ	へ	ほ	や	ゆ	よ	っ	い	
ま	み	む	め	も						
や	ゆ	よ	ー	へ	〇	一	二	三	四	
ら	り	る	れ	ろ	五	六	七	八	九	
わ	を	ん	？	！！	十	百	千	万	億	
お	ゑ	い	。・	：	円	(電話)	(メール)	(FAX)		



**Nippon** a thugtar ar  
an tSeapáin sa tSeapáinis.  
Seo mar a scríobhtar é:

日本

Is é an chiall atá le ‘Nippon’  
ná ‘Éirí na Gréine’.

Is don ghrian a sheasann an ciorcal dearg ar bhratach  
na Seapáine.

# Bia na Seapáine

## 日本の食べ物





Is breá leis na Seapánaigh **súisí** a ithe. Is é atá i gceist le súisí ná rollaí ríse a bhfuil feamainn thart orthu. Bíonn iasc, uibheacha, nó glasraí istigh ina lár freisin.



Itear rís ag nach mór gach aon bhéile sa tSeapáin.



Agus iad ag ithe, úsáideann na Seapánaigh cipíní itheacháin, seachas scian agus forc.



Is nós traidisiúnta é sa tSeapáin suí ar an urlár ag bord íseal chun béile a ithe.

Tá an tSeapáin ar cheann de phríomhthíortha tionsclaíochta an domhain. Tá na mílte monarcha sa tír. Déantar a lán teilifíseán, long, carranna agus trealamh leictreonach sa tSeapáin.



DÉANTA SA TSEAPÁIN  
日本国 長野製造

Is comhlachtaí Seapánacha iad Sony, Canon, Panasonic agus Toshiba. Déantar carranna Toyota, Nissan, Mitsubishi agus Honda sa tSeapáin freisin.

# Fíricí Spéisiúla

- Róba traidisiúnta de chuid na Seapáine is ea an **cimeonó**. Is iad na mná is mó a chaitheann an cimeonó, agus is le linn féilte agus ócáidí speisialta a chaitear é de ghnáth.
- Stíl iomrascála ón tSeapáin is ea **súmó**.
- Tá an **traein philéir** sa tSeapáin ar cheann de na traenacha is tapúla ar domhan.



# Fíor nó Bréagach?

Ráiteas	Fíor	Bréagach
Is é Kyoto príomhchathair na Seapáine.		✓
Tá an tSeapáin san Áise.	✓	
Comhlacht Seapánach is ea Sony.	✓	
Róba traidisiúnta Seapánach is ea súpó.		✓
Is annamh a itear rís sa tSeapáin.		✓
Tá an tSeapáin sa leathsféar thuaidh.	✓	
Tá an tSeapáin ar cheann de phríomhthíortha tionsclaíochta an domhain.	✓	
Is ar oileán Kyushu atá Tóiceo.		✓

# Tráth na gCeist

[http://www.oswego.org/ocsd-  
web/quiz/mquiz.asp?filename=MniGh  
allantseapain](http://www.oswego.org/ocsd-web/quiz/mquiz.asp?filename=MniGh<br/>allantseapain)

Cliceáil ar an nasc thíos chun foghlaim conas  
bolcán a dhéanamh.

<http://www.ingeniousirelandonline.ie/ga/investigations/in0004.xml>

**Nóta:** Is sa rang amháin ba cheart an turgnamh seo a dhéanamh.  
Ná déan sa bhaile é.

Tuilleadh eolais le fáil ar na suíomhanna seo:

<http://www.timeforkids.com/destination/japan/sightseeing>

<http://kids.nationalgeographic.com/explore/countries/japan/#japan-shibuya-crossing.jpg>

<http://www.cogg.ie/wp-content/uploads/eureka-7-20.pdf>

## **Gabhaimid buíochas leis na daoine agus leis na heagraíochtaí a leanas a chuir íomhánna ar fáil do na sleamhnáin seo:**

TOKYO - NOVEMBER 13: Billboards in Shinjuku's Kabuki-cho district November 13, 2014 in Tokyo, JP. The area is a nightlife district known as Sleepless Town.

Luciano Mortula / Shutterstock.com

Circa 2011: Damaged town from the Japanese earthquake.

KPG\_Payless / Shutterstock.com

KYOTO - May 20, 2015: four young beautiful Japanese women called Geisha wear a traditional dress called Kimono on May 20, 2015 in Gion, Kyoto, Japan.

KAMONRAT / Shutterstock.com

TOKYO - NOVEMBER 18: Senior sumo wrestler fighting a smaller opponent in the Fukuoka Tournament on November 18, 2010 in Fukuoka, Japan. J.

Henning Buchholz / Shutterstock.com

## **Íomhánna eile: Shutterstock**

Rinneadh gach iarracht teacht ar úinéir an chóipchirt i gcás na n-íomhánna atá ar na sleamhnáin seo. Má rinneadh faillí ar aon bhealach ó thaobh cóipchirt de ba cheart d'úinéir an chóipchirt teagmháil a dhéanamh leis na foilsitheoirí. Beidh na foilsitheoirí lántoilteanach socruithe cuí a dhéanamh leis.

© Foras na Gaeilge, 2016

An Gúm, 24-27 Sráid Fhreidric Thuaidh, Baile Átha Cliath 1



 AN GÚM